

横向骨搬运外固定支架

Transverse Bone Transport External Fixation

一种能有效治疗糖尿病足、脉管炎等下肢缺血性疾病的外固定支架产品。

主要适应症

- 1、糖尿病足；
- 2、下肢动脉硬化闭塞症（ASO）；
- 3、下肢血栓闭塞性脉管炎（TAO）等引起的下肢血液循环障碍；

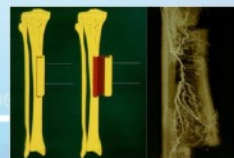
禁忌症

患肢腓窝部腓动脉搏动触不到不适实施此手术（临床检查有时腓动脉触不到，以三维扫描、血管造影、B超检查等确认腓动脉血流有无为准）

生物学原理

纤维外科的(Illizarov)生物学原理

伊利扎洛夫“慢性牵拉生物学原理”被誉为是20世纪外科领域最伟大的发现，即“任何组织在慢性张应力牵拉作用下，均表现为极强的再生能力。”



配套工具



横向截骨器



纵向截骨器



产品特点 Product Features

1. 简便，易操作

产品主体采用典型的单臂支撑结构，辅以牵拉机构，配合针杆夹实现对所截骨块的牵拉。结构上简明易懂，减少术中操作量；

材质上选用碳纤维及铝合金，碳纤维制成的复合材料具有极高的强度，且超轻、耐高温高压，减轻了整体外架的重量。铝合金密度低，但强度比较高，配合使用保证了强度不降低。并且提高了病患佩戴支架的舒适度。

2. 创面小；病情改良快

术式上采用微创截骨的方式，使术后恢复更加有效

3. 减少截肢；减轻痛苦；提高生活质量；治疗费用低；病情不易复发

相比较其他解决手段，如血管旁路转流术，主动内膜剥脱术，带蒂大网膜移植术，皮腔内血管成形术，干细胞移植等。治疗费用低，无明显并发症。能真实解决病患的下肢疼痛，冰冷感；改善下肢血运。

操作步骤 Operation Steps

1、术前下肢血管影像检查



2、术前准备和外观检查



3、术中上钉和截骨



4、安装横向搬移外固定架



术后的操作 Postoperative Operation

1. 术后5天内等待软组织愈合；
2. 术后第6天确认软组织初步愈合后通过调节旋钮每天调节1mm（分10-20次）使骨瓣远离胫骨；持续3周时间。
3. 通过调节旋钮每天调节1mm（分10-20次）使骨瓣复位；持续3周时间。
4. 持续佩戴4周；
5. 拆除支架。